

旗艦店の全面改装で マックスブランドを築く

（株）ナミ・エンタープライズの旗艦店《マックスアリーナ》が昨年12月27日、全面改装を施し《マックス福島北》としてブランドリニューアルオープンした。

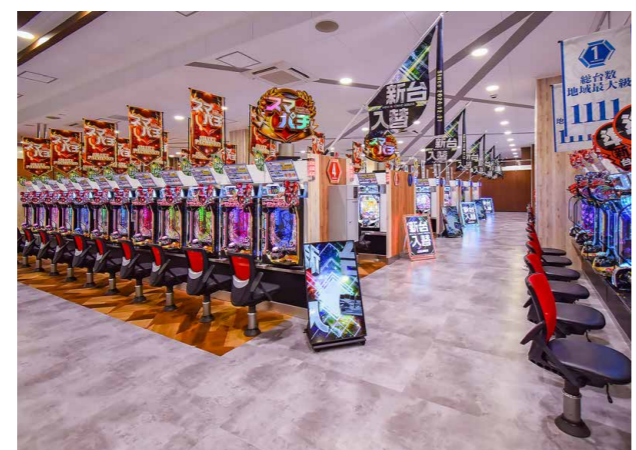
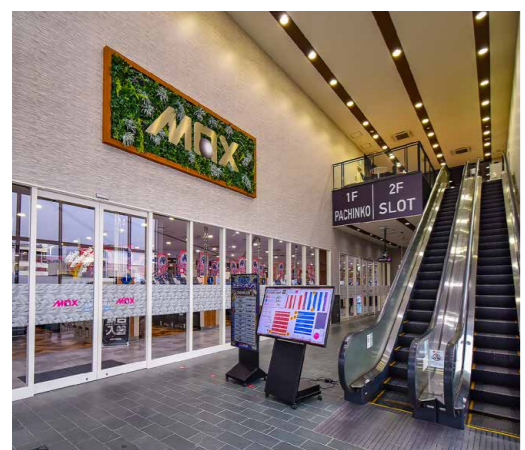
2フロア構成の同店。従来は両フロアともにPSを併設していたが、遊技島の全建替を機に1Fにパチンコ、2Fにパチスロを設置した。パチンコフロアでは台間を広く取り快適性を重視、パチスロフロアでは東北地方では珍しい島レイアウトとすることで差別化を図っている。

PS設置比率についても昨今のパチスロトレンドに合わせて、7・3から5・5へ変更。また、設備面においてもオリジナルのプライベート島、全台各台計数システム、カウンターの完全セルフ化など、次世代の遊技空間を有した店舗へとアップデートを遂げた。

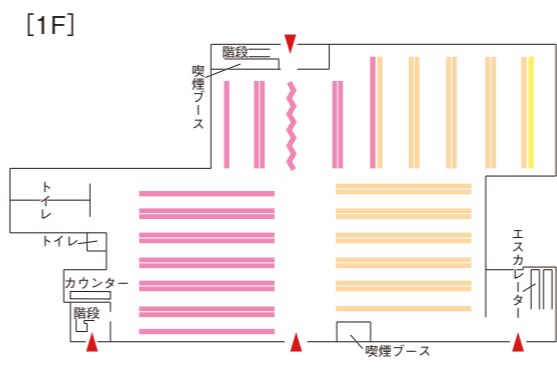
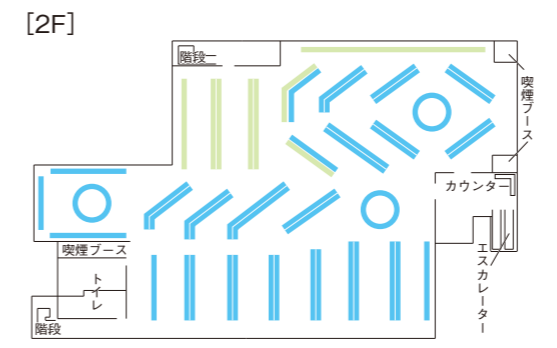
同店の坂本睦学ストアマネージャーは、「ユーザー目線のサービス提供でマックスブランドを築き、地域一番店にしていきたい」と意気込む。



DATA
 店名/マックス福島北
 住所/福島県福島市鎌田字中田10番地4
 経営/株ミナミ・エンタープライズ
 代表者/吉原純浩
 経営店舗/8店舗
 オープン日/2024年12月27日



坂本睦学
ストアマネージャー



総台数/1,111台
 ■4円パチンコ/262台 ■1円パチンコ/279台
 ■0.2円パチンコ/15台 ■20円パチスロ/436台 ■5円パチスロ/119台



INFORMATION

ホールコンピュータ/ダイコク電機
 POS端末/マースエンジニアリング
 会員管理システム/マースエンジニアリング
 玉補給・島システム/ニューギン・アドバンス
 台間ユニット/マースエンジニアリング
 紙幣搬送システム/マースエンジニアリング
 メダル補給・回収/ジェッター
 各台計数システム/マースエンジニアリング
 呼出ランプ/ダイコク電機
 台間パーテーション/エルゴジャパン
 監視カメラ/TOA
 空気清浄システム/J.G.コーポレーション
 遊技イス/エムネット



次世代の遊技空間「プライベート島」
 /ニューギン・アドバンス
 ニューギン・アドバンスが店舗独自仕様で施工した「プライベート島」を6台分用意。衣装ハンガー、ゲーミングチェアを設置することで、遊技客にワンランク上の遊技空間を提供している。「プライベート島」に対する常連客もついており、遊技動機として間違いなく機能しています」と坂本ストアマネージャーは話す。



エヴォールスマートセルフ交換機「EVO50」
 /マースエンジニアリング
 景品交換&精算機能が同時に備わっているため、その場で景品交換・精算を完了できる。また、従来のアイランド型のカウンターと異なり、約1畳と省スペースで設置することができる点も大きな特徴。坂本ストアマネージャーは「お客様の利便性向上、そしてスタッフの省力化に大きく貢献しています」と高く評価する。